

よしかわふくしせんもんがっこう

吉川福祉の ココがイチ押し 4つのポイント

1度、社会に出てまた学生に…

不安ですよ？でも吉川福祉専門学校なら大丈夫！

幅広い年代層が集うアットホームな環境で社会人経験者も学びやすい環境です。

きめ細かなサポートとバックアップがあるので充実した楽しい学びの2年間を送れます！

ポイント1 委託訓練生の 介護福祉士国家資格受験

合格率は7年連続100%！

介護福祉士資格は、介護に係る一定の知識や技能を習得していることを証明する**唯一の国家資格**です。

介護福祉士は介護を必要とする方が望む「より良い生活」「より良い人生」の実現に向けて一人ひとりの心身状態に応じた介護を行います。専門的知識と技術をもった介護福祉士は就職時にも優遇される資格なのです。



ポイント3 授業は14:30まで♪

授業は基本3限目迄なので、**午後の時間を有効活用**できます！（実習時などを除く）

図書室や教室で勉強。また、友達とお茶を飲みながら

ゆったりと過ごしストレス解消！

主婦の方は夕飯のお買い物など家事の時間に使えます！



ポイント2 初めてでも安心な授業体制！

吉川福祉専門学校では、介護分野の学びが初めての方でもわかりやすく、安心して学習ができるよう**繰り返し丁寧に**指導します。特に大事にしているのが介護の“心”。利用者様の尊厳を第一に心のこもった介護はどうあるべきか学びます。



ポイント4 便利な立地

日本最大級のショッピング

モール越谷レイクタウン、ららぽーと新三郷、IKEA、コストコなどの有名店も！近隣にこれだけの商業施設があるので、クラスメイトと**ショッピング**や食事、



アルバイトなど
便利な立地で
放課後も充実です！



↓よくあるご質問・お悩みです。

介護の学校って女性が多いんじゃない…？

そんなことはありません。年度ごとで差はあるものの、吉川福祉専門学校は学生のおよそ半分以上が男性です。
みなさん介護福祉士の国家資格を取得してキャリアアップを目指しています。



女性も男性も、介護福祉士になるという同じ目標を持つ仲間同士！
教室の様子は仲良くアットホームな雰囲気です。いつも笑いが絶えない！



子どもがいるけど本当にやっていけるのかな…？

子どもがいて、家事もやらなきゃならないし…学校の勉強と両立できるかが心配ですよ？でも大丈夫！



卒業生のAさんも同じ悩みをお持ちでしたが、吉川福祉専門学校のカリキュラムを上手に使い、2年間の学生生活と家庭を両立し、国家資格を取得しました。本校にはAさんの様な学生も多く在籍します。

Aさん (30代)
お子さんをお持ちのお母さん

そんなAさんの一日を紹介します♪



9:00

授業は9時からスタート。
グループワークの授業は
いつも増してワイワイ！
楽しい！



10:40

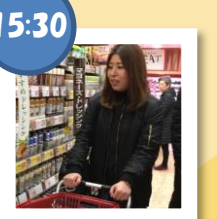
2限目の授業は介護実習
1コマ90分の授業は
慣れるまで少し大変だった(笑)



12:10

ランチの時間は仲間とのおしゃべりであっという間に
終わっちゃう！

下校後は
近所のスーパーでお買物。
今日の献立は何にしよう？



14:00



今日の授業もあと少し
ラストスパークがんばります！

吉川福祉に興味のある方は学校見学へどうぞ！授業見学と施設見学、進路相談も実施していますので、希望される方は事前にお電話でご予約のうえ、ご来校ください。お待ちしております！

学校見学 (要予約)

9:00~16:30

※日程はご相談ください

【お問い合わせ】

048-984-4701

吉川福祉専門学校

〒342-0041 埼玉県吉川市保1-23-14



ホームページ



ハロートレーニング
急がば学べ



↑ハロートレーニング

埼玉県委託公共職業訓練/長期高度人材育成コース

【講座名】K08-5 介護福祉士養成科(募集人数1~25名)

【募集期間】令和7年
12月15日(月)~2月9日(月)

【試験日】令和8年
2月19日(月)

2年間の
受講料

無料

(テキスト代などは
自己負担です)